

**ECHO**

Valais, ★ source d'économie durable

## **ECHO Sierre / Crans-Montana : Agglomération éco-industrielle**

### **CONTEXTE**

La région de Sierre lance en mai 2007 un projet d'agglomération Sierre/ Crans-Montana. En 2008 un état des lieux des défis qui se posent sur le périmètre de l'agglo (19 communes) est dressé au travers d'un processus participatif. L'écologie industrielle est retenue parmi les thématiques cibles.

**L'écologie industrielle, un domaine pluridisciplinaire qui émerge depuis quelques années, se présente à la fois comme un cadre conceptuel nouveau et un outil opérationnel pour la mise en œuvre concrète du développement durable. Elle permet notamment d'identifier et de réaliser des synergies de ressources entre divers acteurs économiques (échanges d'informations, services, déchets, matières, eau, énergie). L'écologie industrielle propose ainsi une gestion innovante des flux et des ressources, permettant d'accroître la performance environnementale d'un territoire tout en consolidant sa compétitivité économique.**

Début 2009, la région et la ville de Sierre souhaitent mettre sur pied un projet d'agglomération éco-industrielle. Ce projet est la suite logique de la démarche d'écologie industrielle entreprise par la ville de Sierre depuis 2007 et s'inscrit en tant que projet pilote dans la démarche cantonale d'écologie industrielle ECHO mené par l'Antenne de développement économique du Valais romand et qui a débuté en 2008. Sierre Région parraine les démarches utiles qui sont menées de concert avec la ville de Sierre en s'appuyant sur le Conseil d'agglomération comme organisme de référence.

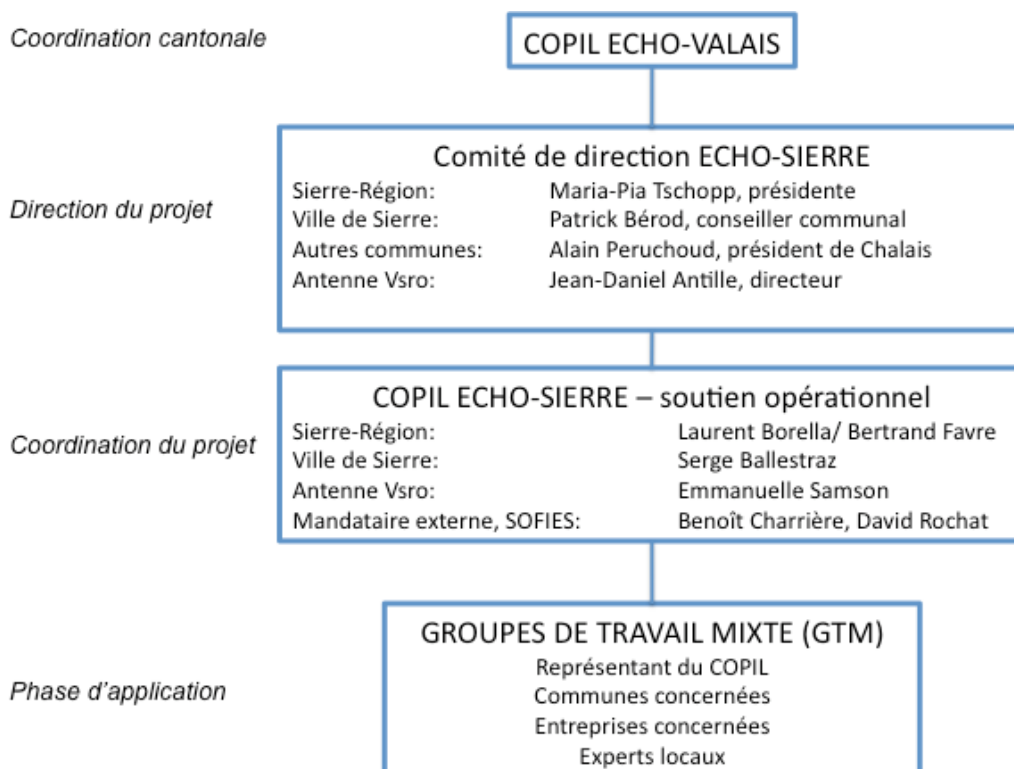
### **OBJECTIF ET AXES D'ACTION DU PROJET**

**L'objectif du processus sierrois est de promouvoir l'écologie industrielle à l'échelle de l'agglomération Sierre/Crans-Montana afin d'en faire un territoire attractif, innovant et durable.** Pour réaliser cet objectif, les axes d'actions suivants ont été définis :

| AXES D'ACTION   | RESULTATS ATTENDUS   |
|---|--|
| <ul style="list-style-type: none"> <li>• Métabolisme des déchets verts, gestion et valorisation des ressources                             <ul style="list-style-type: none"> <li>- Energy Park</li> </ul> </li> <li>• projet de gestion régionale des ressources</li> </ul>  | <ul style="list-style-type: none"> <li>• Définir les quantités</li> <li>• Proposer des pistes de réalisation</li> <li>• Mettre en place un groupe de travail (appui à Energy Park)</li> </ul>  |
| <ul style="list-style-type: none"> <li>• Détection de symbioses industrielles à l'échelle de la région</li> </ul>   | <ul style="list-style-type: none"> <li>• Impliquer les acteurs économiques</li> <li>• Détecter les opportunités</li> <li>• Mettre en place un groupe de travail par opportunité détectée</li> </ul>  |
| <ul style="list-style-type: none"> <li>• Développement de zones d'activités                             <ul style="list-style-type: none"> <li>- Coordination de l'utilisation des zones au niveau de l'agglomération</li> <li>- Création d'écoparcs : Daval / Mangol (plan, charte, ...)</li> <li>- Détection d'opportunités sur zones existantes : Alcan/Novelis, Alcan/Chippis, Îles Falcon</li> </ul> </li> </ul> | <ul style="list-style-type: none"> <li>• Mettre en place un groupe de travail par opportunité détectée et/ou par zone</li> <li>• Développer des plans d'actions, chartes etc.</li> <li>• Organiser des ateliers thématiques</li> <li>• Mise en œuvre de mutualisation</li> </ul> |

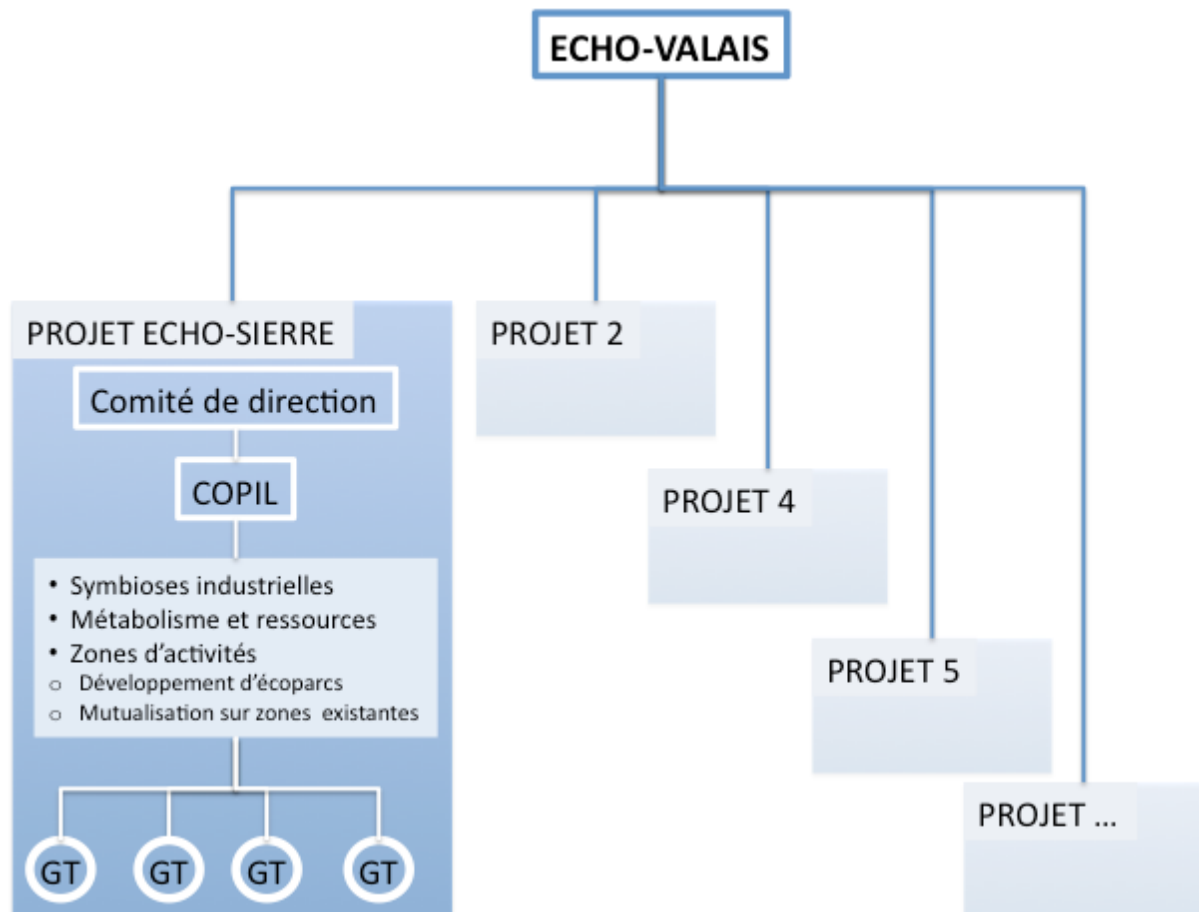
## PROCESSUS

Le processus du projet sierrois d'agglomération éco-industrielle est piloté selon l'organigramme suivant :



Le Comité de direction ECHO-SIERRE aura pour mission d'avaliser le processus et de faire le lien avec le COPIL-ECHO du projet cantonal d'écologie industrielle et avec le Conseil d'agglomération Sierre/Crans-Montana. Le COPIL ECHO-SIERRE a pour fonction d'assurer la mise en œuvre des actions retenues. Pour chaque opportunité détectée, un groupe de travail sera mis en place afin mettre en œuvre les actions.

La figure suivante représente le processus sierrois dans le cadre du projet ECHO :



Il s'agit d'un concept évolutif et participatif qui n'est pas figé sur une liste d'actions prédéfinies. Que ce soit au niveau cantonal ou à l'échelle de la région sierroise, l'objectif est d'intégrer dans chaque projet lié au développement régional les principes de l'écologie industrielle.

### BUDGET ET REPARTITION FINANCIERE

La répartition financière de ce projet se fera entre l'Antenne de développement économique du Valais romand, la région de Sierre et la Ville de Sierre. La ville de Sierre a déjà démarré l'étude de métabolisme des déchets verts ainsi que l'analyse du potentiel de symbioses industrielle.

## AGENDA

Le tableau suivant représente l'agenda général concernant les axes d'actions du projet SIERRE-ECHO :

| PRESTATIONS  | 2009 |   |   |   |   |   |   |   |   |    |    |    | 2010 |
|--|------|---|---|---|---|---|---|---|---|----|----|----|------|
|  | 1    | 2 | 3 | 4 | 5 | 6 | 7 | 8 | 9 | 10 | 11 | 12 |      |
| COFIL  |      |   |   |   |   |   |   |   |   |    |    |    |      |
| <b>1. Concept régional de gestion et planification durable des déchets verts</b>                         |      |   |   |   |   |   |   |   |   |    |    |    |      |
| Analyse des ressources disponibles   |      |   |   |   |   |   |   |   |   |    |    |    |      |
| Mise en œuvre d'actions et GTM (ateliers, réalisation)   |      |   |   |   |   |   |   |   |   |    |    |    |      |
| <b>2. Détection de symbioses industrielles</b>   |      |   |   |   |   |   |   |   |   |    |    |    |      |
| Détection de symbioses à l'échelle régionale   |      |   |   |   |   |   |   |   |   |    |    |    |      |
| Mise en œuvre d'actions et GTM   |      |   |   |   |   |   |   |   |   |    |    |    |      |
| <b>3. Gestion durable des zones d'activités</b>  |      |   |   |   |   |   |   |   |   |    |    |    |      |
| <i>3.1 Coordination de l'utilisation des zones d'activités au niveau de l'agglo</i>                      |      |   |   |   |   |   |   |   |   |    |    |    |      |
| Diagnostic des zones d'activités   |      |   |   |   |   |   |   |   |   |    |    |    |      |
| Elaboration d'un concept (objectifs, mode de fonctionnement etc.) et GTM                                 |      |   |   |   |   |   |   |   |   |    |    |    |      |
| <i>3.2 Création d'écoparc (Daval, Mangol)</i>  |      |   |   |   |   |   |   |   |   |    |    |    |      |
| Analyse des besoins et des impacts   |      |   |   |   |   |   |   |   |   |    |    |    |      |
| Planification des zones (Plan d'action, chartes etc.) et GTM   |      |   |   |   |   |   |   |   |   |    |    |    |      |
| Implantation   |      |   |   |   |   |   |   |   |   |    |    |    |      |
| <i>3.2 Mutualisation sur les zones d'activités existantes (île Falcon, Alcan/Novelis, Alcan/Chippis)</i> |      |   |   |   |   |   |   |   |   |    |    |    |      |
| Détection d'opportunités et plan d'actions par zone  |      |   |   |   |   |   |   |   |   |    |    |    |      |
| Mise en œuvre d'actions et GTM   |      |   |   |   |   |   |   |   |   |    |    |    |      |